



KAINDL

BOARDS. FLOORS. IDEAS.

Eiche **Rift**

Typische Merkmale und Besonderheiten



KAINDL

BOARDS. FLOORS. IDEAS.

Eiche Rift | Eiche Friese aus geviertelten Stammteilen

Furnierstärke 0,6 mm



Aufarbeitung

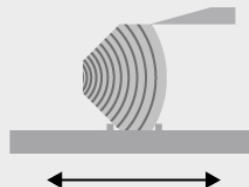
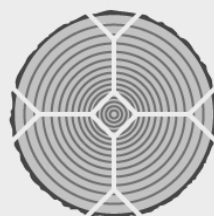
Mit der besonderen Form der Aufarbeitung von Eiche, wie unten im Schema gezeigt, erreicht man eine fast hundertprozentige Ausbeute an guten und sehr guten Streifen / Fries Furnieren. Dies ist auch notwendig um den hohen Materialverlust bei der Vorbereitung des Stammes und die insgesamt höheren Produktionskosten im Preis umzusetzen. Der Vorteil dieser Aufarbeitungsmethode liegt vor allem darin, bei Streifern / Friesen eine echte Abwicklung anbieten zu können. Je nach Größe eines Stammes kann diese Abwicklung (gleiche Farbe und Struktur) 20 bis 50 Platten im Format 2800 x 2070 mm betragen, manchmal auch mehr. Eiche Rift eignet sich auch für die Qualität „E“, Brettcharakter bestehend aus Streifern / Friesen.

Gerade für Wandverkleidungen in großen Räumen oder entlang von langen Gängen, die homogen gestaltet werden sollen, eignet sich Eiche Rift. Falls Sonderlängen benötigt werden, fragen sie bitte ihren Kaindl Ansprechpartner. Längen von 2100 mm bis 3800 mm sind umsetzbar.

Produktion von Rift Furnieren

Schnitttechnik

geviertelter Block (zum Quartier zugerichtet), im rechten Winkel zu den Jahresringen gemessert. Dadurch wird ein streifig gezeichnetes Furnier erzielt (Riftfurniere).



Lieferungen von Kaindl Mustern erfolgen automatisch ab Musterlager, ohne Rücksichtnahme auf Struktur des Holzes oder Farbstellung. Diese Muster stellen die Charakteristik der jeweiligen Holzart dar, ein Anspruch auf Aussehen und Qualität von Plattenlieferungen kann daraus nicht automatisch abgeleitet werden. Die Ausmusterung für Objekte erfolgt gesondert nach Absprache mit unserer Fachabteilung.