



**BOARDS**

**FLOORS**

FLOORING TRENDS 2022

**IDEAS**





## **Nachhaltigkeit auf leisen Sohlen.**

*Sustainability on quiet soles.*

Kaindl FLOORganic mit integrierter Trittschalldämmung verblüfft mit hoher Feuchteresistenz, niedrigen Gehschallwerten... und ist nachhaltig wie nie zuvor.

Die neue Fußbodenlinie begeistert mit innovativen Dekorkonzepten und modernem Look and Feel. Zurückhaltende Eleganz, ausdrucksstarkes Altholzflair, ungewöhnliche Farbspiele – diese attraktiven Designs bringen frischen Wind in die Kaindl Kollektion.

*Kaindl FLOORganic with attached impact sound insulation combines high moisture resistance with impressive sound suppression... and is more sustainable than ever before.*

*This new flooring line impresses with its innovative decor concepts that have a modern look and feel. Restrained elegance, impressive reclaimed wood flair and an unusual play of colors – these attractive designs breathe new life into the Kaindl collection.*





**Quality Floors. Made in Salzburg.**







**Ecological footprint**



**Extra long guarantee**



**Best value**



**ECO friendly**



**PVC free**





Easy installation



Waterproof



Recyclable



Antimicrobial



Silent





### Immer einen Schritt voraus.

FLOORganic steht für Mehrwert ohne Kompromisse. Einmal mehr bietet Kaindl mit dieser neuen Fußbodenlinie ein innovatives Produkt, das sich ganz gezielt am Kundennutzen orientiert.

### *Always a step ahead.*

*FLOORganic stands for added value without compromise. Once again, with this new flooring line, Kaindl offers an innovative product that is very specifically focused on customer benefits.*

### Gesundheit, unser höchstes Gut.

In unserem Fokus steht die Entwicklung wohngesunder Produkte. Dafür verwenden wir ökologisch einwandfreie Materialien. Wir produzieren nachhaltig und reduzieren alle umweltrelevanten Emissionen.

### *Health, our greatest asset.*

*Our focus is on developing products for healthy living. To achieve this, we use eco-conscious sourced materials. We produce sustainably and reduce all environmentally relevant emissions.*

### Der Natur verpflichtet.

Wir verarbeiten vorwiegend heimisches Holz aus Durchforstung und Schadholz in emissionsarmen Produktionsprozessen unter Einsatz erneuerbarer Energiequellen. Kaindl Produkte können am Ende ihres Lebenszyklus recycelt werden.

### *Nature obliges.*

*We mainly convert domestic wood from the thinning of the forest and storm-damaged timber using low-emission production processes and renewable energy. Kaindl products can also be recycled at the end of their life cycle.*





**-32%**

Gehschall-Reduktion<sup>1</sup>  
Reduction in walking sound<sup>1</sup>

**FLOORganic bietet mit der  
ECO Unterlagsmatte viele Vorteile:**

- Integrierte, hoch effiziente Schalldämmung
- Recyclbare Holzfasern
- Hohe Feuchteresistenz

**FLOORganic with ECO Underlay  
offers many advantages:**

- Attached, highly efficient sound insulation
- Recyclable wood fibres
- High moisture resistance

Abriebfestes Overlay mit authentischer Oberfläche (antimicrobial)<sup>2</sup>  
Wear resistant overlay with authentic surface (antimicrobial)<sup>2</sup>

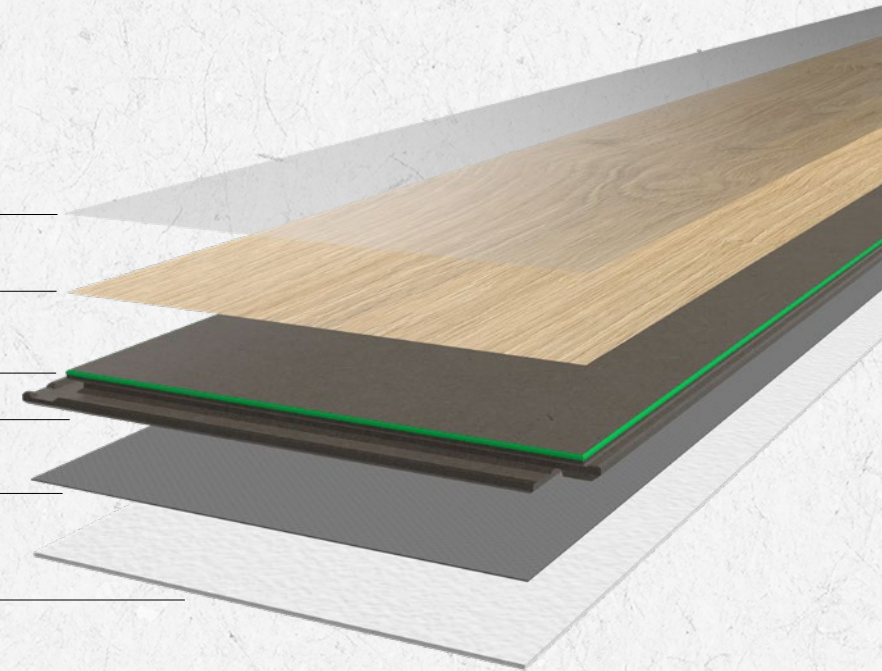
Dekor  
Decor

Antimicrobial<sup>2</sup> versiegelte Fase  
Antimicrobial<sup>2</sup> sealed bevel

Organische AQUApro-Trägerplatte mit selbstschließendem, dichtem Nut-Feder-Profil  
Eco-friendly AQUApro core board with self-locking tight tongue & groove

Gegenzug  
Balancer

ECO Unterlagsmatte (Trittschall + Dampfbremse)  
ECO Underlay (Sound insulation + moisture barrier)



<sup>1</sup> Gemäß IHD-Werksnorm W 431 | According to IHD's works standard W 431

<sup>2</sup> Gemäß US EPA Grundlagen und ASTM G21 | According to US EPA regulation and ASTM G21



# PERFORMANCE

*We innovate...*



## Leise

Trittschall ECO Unterlagsmatte:

- Hervorragende Schalldämmung
- 32% Gehrschall-Reduktion<sup>1</sup>



## Wasserfest

- Organische, wasserfeste AQUApro-Trägerplatte
- Schutz gegen alltägliche Feuchtigkeitseinwirkung
- Selbstschließendes, dichtes Nut-Feder-Profil
- Versiegelte Fuge
- Feuchteresistenter Trittschall ECO Unterlagsmatte



## Einfache Verlegung

- Einfache, komfortable und schnelle Verlegung
- Nur ein Arbeitsgang dank integriertem Trittschall
- Geringe Aufbauhöhe, bestens geeignet für Renovierungen
- Keine Kunststoff-Dampfbremse erforderlich
- Verlegefläche in einem Stück bis zu 15x15 m



## Best Value

- Ausgezeichnetes Preis-Leistungs-Verhältnis
- Stoß- und kratzfest
- Besonders strapazierfähig und langlebig
- Lichtecht, unempfindlich und pflegeleicht

## Silent

*ECO Underlay impact sound insulation:*

- *Excellent sound insulation*
- *32% reduction in walking sound<sup>1</sup>*

## Waterproof

- *Eco-friendly, waterproof AQUApro substrate*
- *Protects against every-day spills*
- *Self-closing, tight tongue-and-groove profile*
- *Sealed bevel*
- *Moisture resistant, sound absorbing ECO Underlayment*

## Easy installation

- *Easy, convenient and fast installation*
- *1step process thanks to attached impact sound insulation*
- *Low profile height, ideal for renovations*
- *No plastic moisture barrier required*
- *Continuous laying area up to 15x15 m*

## Best Value

- *Excellent value*
- *Impact and scratch-resistant*
- *Particularly hardwearing and durable*
- *Lightfast, fade resistant and easy-care*

<sup>1</sup> Gemäß IHD-Werksnorm W 431 | According to IHD's works standard W 431





**K2418 EG** Eiche | Oak **BRERA TERRA**





▶ **-32%**

Gehschall-Reduktion\*  
Reduction in walking sound<sup>1</sup>



Still, leise, pssst: für die Momente im Leben, in denen es auf Ruhe und Erholung ankommt.

*Silent, quiet, shhhh: for the moments in life when rest and recuperation matter.*

<sup>1</sup> Gemäß IHD-Werksnorm W 431  
According to IHD's works standard W 431



Für alles gerüstet: Ob Mensch, ob Tier – Wohnen darf Spaß machen!

*Equipped for everything. Whether human or animal – living can be fun!*

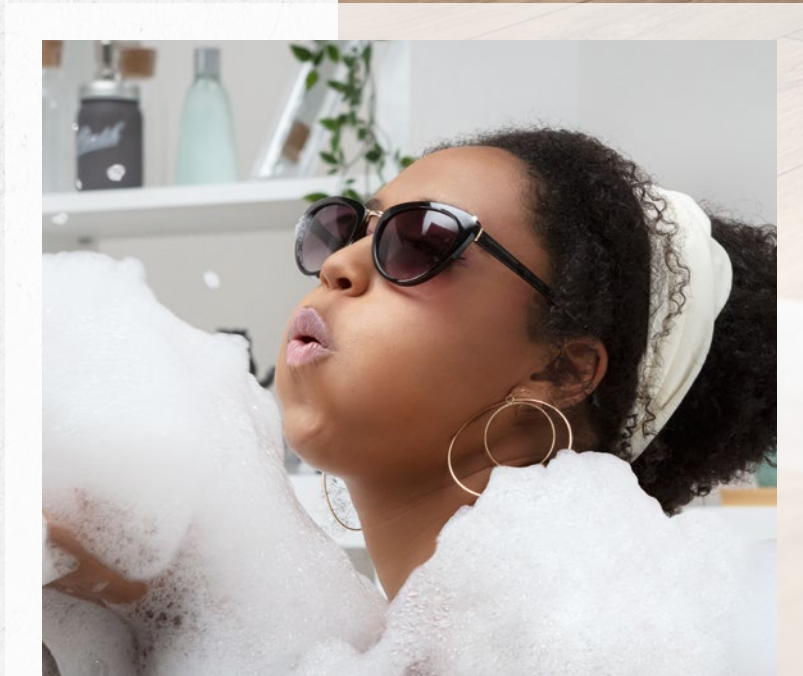






Unbeschwerte Badefreuden:  
Es darf nach Herzenslust ge-  
planscht und gesungen werden!

*Worry-free bath fun: Splash  
and sing to your heart's content!*





# HEALTH

*We protect...*



## **Antimicrobial<sup>2</sup>**

Kein Nährboden für Mikroorganismen wie:

- Bakterien
- Schimmel

## **Antimicrobial<sup>2</sup>**

No breeding ground for microorganisms such as:

- Bacteria
- Fungi



## **Hypoallergen**

- Minimiert allergische Reaktionen
- Geschlossene Oberfläche - keine Staubbildung
- Desinfizierbar

## **Hypoallergenic**

- Minimizes allergic reactions
- Closed surface – no dust formation
- Disinfectable



## **Wohngesund**

- Schadstofffrei
- Weichmacherfrei
- Höchste Raumluftgüte

## **Healthy living**

- Pollutant-free
- Plasticiser-free
- Highest room air quality



## **PVC-frei**

- Organische Holzträgerplatte
- Trittschalldämmung aus Holzfasern
- Keine Dampfbremse erforderlich
- Ökologische Kartonverpackung

## **PVC-free**

- Eco-friendly wood substrate
- Impact sound insulation made from wood fibers
- No moisture barrier necessary
- Eco-friendly cardboard packaging

<sup>2</sup> Gemäß US EPA Grundlagen und ASTM G21 | According to US EPA regulation and ASTM G21





**K2415 EG** Eiche | Oak **ZERMATT LISKAMM**





Hygiene für Groß und Klein:  
Geborgenheit erleben in  
einem sauberen Zuhause.

*Hygiene for big and small:  
Experience warmth and  
security in a clean home.*







Hohe Raumluftqualität für natürliche Wohngesundheit: Hier bin ich Mensch, hier darf ich sein...

*High indoor air quality for safe, naturally healthy living: Here I am human, here I may be...*



# ENVIRONMENT *We care...*



## Rohstoff Holz

- Holz aus nachhaltiger, regionaler Holzwirtschaft
- In Österreich wachsen pro Jahr 4 Mio. m<sup>3</sup> mehr Holz nach als geerntet werden
- Verwendung von Schadholz, Holz aus Durchforstung und Abfällen aus der Sägeindustrie
- Unterliegt den strengen Kriterien des PEFC



## Kreislaufwirtschaft

- Verantwortungsvoller Umgang mit Ressourcen
- Holzabfälle aus der Produktion werden dem Produktionsprozess zugeführt



## Recycling

- FLOORganic kann am Ende seines Lebenszyklus recycelt werden
- 100% Nutzung von Rohstoff Holz – kein Abfall



## Ökologischer Fußabdruck

- FLOORganic ist CO<sub>2</sub>-neutral
- Unschlagbare Ökobilanz durch hohen Holzanteil
- Holz ist ein hervorragender CO<sub>2</sub>-Speicher
- Eine Palette Kaindl Fußboden bindet ca. 700 m<sup>3</sup> CO<sub>2</sub>
- Aktiver Beitrag zum Klimaschutz

## Raw material wood

- *Wood from regional, sustainably managed timber industry*
- *In Austria, 4 million m<sup>3</sup> more wood grows each year than is harvested*
- *Use of damaged wood, wood from forest thinning and waste of sawmills*
- *Is subject to the strict criteria of the PEFC*

## Circular economy

- *Responsible handling of resources*
- *Wood waste from production is fed back into the production process*

## Recycling

- *FLOORganic can be recycled at the end of its life*
- *100% use of wood raw material – no waste*

## Ecological footprint

- *FLOORganic is CO<sub>2</sub>-neutral*
- *Unbeatable life-cycle assessment due to high wood content*
- *Wood is an excellent storer of CO<sub>2</sub>*
- *One pallet of Kaindl flooring binds approx. 700 m<sup>3</sup> CO<sub>2</sub>*
- *Actively contributes to climate protection*









**K2407 EG** Hickory | *Hickory SCUOL GUARDA*



# FLOORganic

by KAINDL



**K2407 EG** Hickory | *Hickory* SCUOL GUARDA

67470











**K2417 EG** Eiche | Oak **BRERA STRAW**





**K2391 EG Eiche | Oak BRERA NATURE**





**K2391 EG** Eiche | Oak **BRERA NATURE**



67252







**K2418 EG** Eiche | Oak **BRERA TERRA**



67358







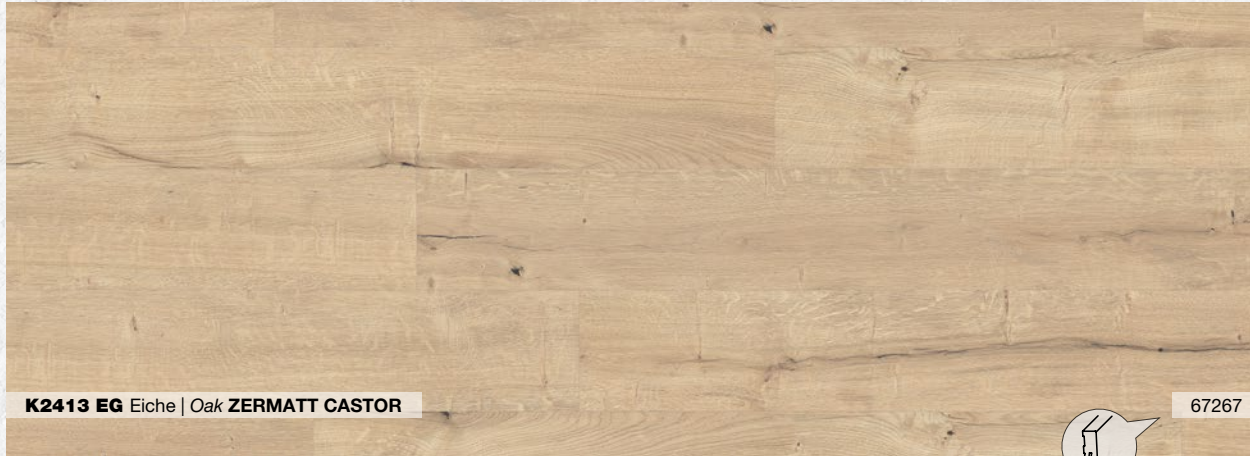
**K2418 EG** Eiche | Oak **BRERA TERRA**





**K2413 EG Eiche | Oak ZERMATT CASTOR**





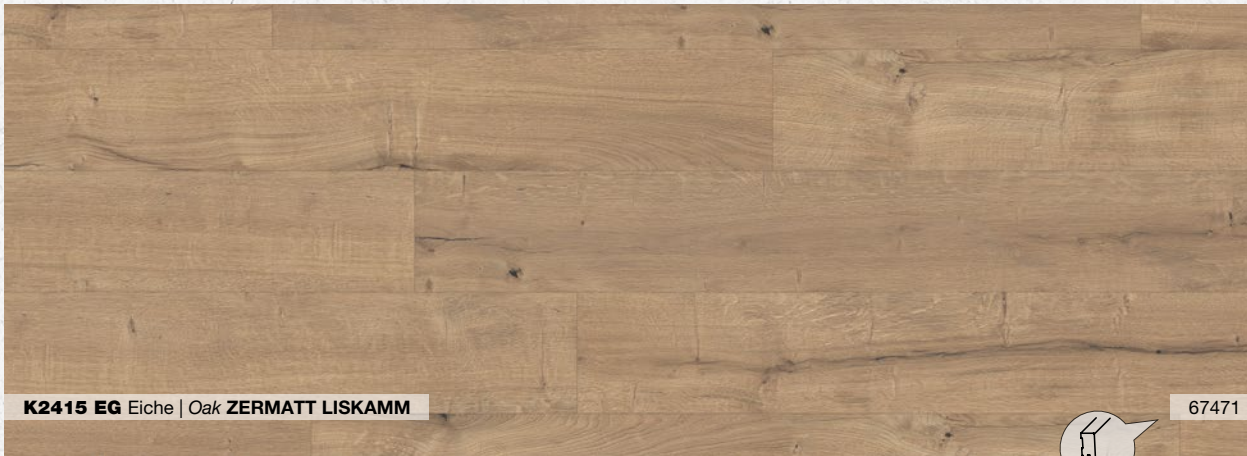
**K2413 EG** Eiche | Oak ZERMATT CASTOR



67267







**K2415 EG** Eiche | Oak **ZERMATT LISKAMM**

67471







**K2415 EG** Eiche | Oak **ZERMATT LISKAMM**





K2414 EG Eiche | Oak ZERMATT VISPA



# FLOORganic

by KAINDL



**K2414 EG** Eiche | Oak ZERMATT VISPA

67217







**FLOOR**ganic  
by KAINDL



**K2408 EG Nuss | Walnut CELERINA BREEZE**

67397







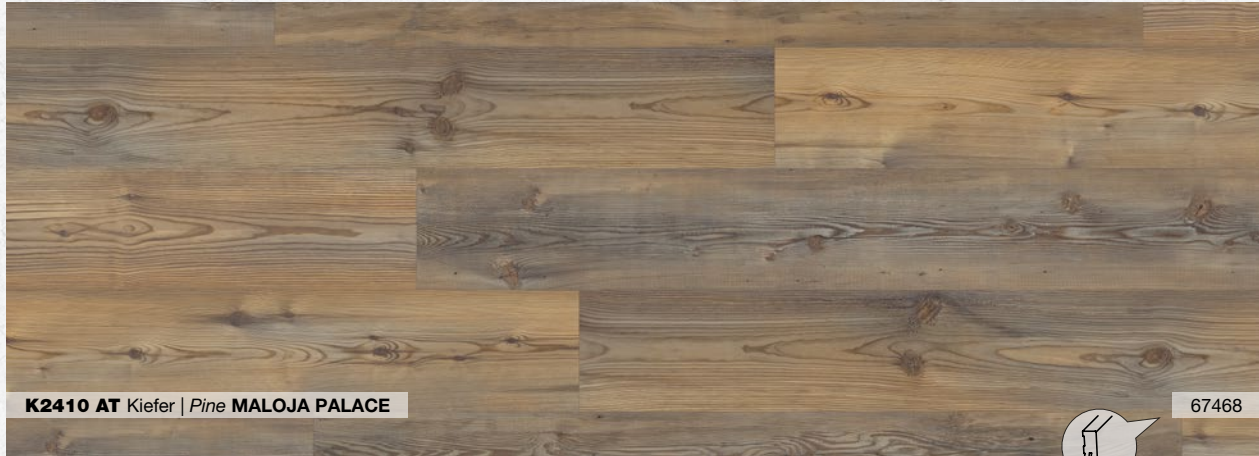
**K2408 EG Nuss | Walnut CELERINA BREEZE**





**K2410 AT** Kiefer | Pine MALOJA PALACE





**K2410 AT** Kiefer | Pine MALOJA PALACE



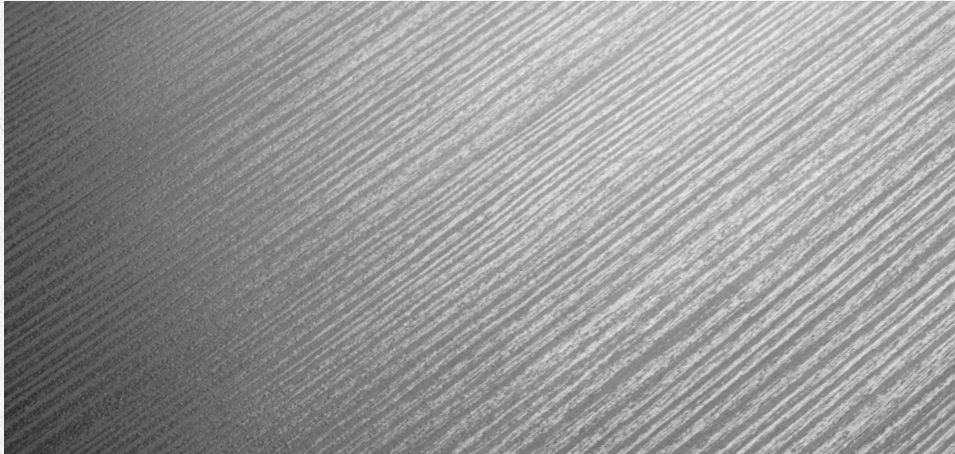
67468





# FAKTEN | *FACTS*

Oberflächenstrukturen | *Surface Structures*



**AT** Authentic Touch

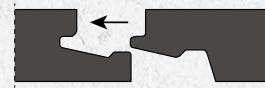
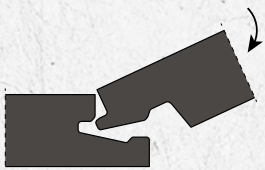


**EG** Epic Grain

Verlegeprofile | *Installation profiles*

Längs | *lengthwise*

Quer | *crosswise*



**AT** Angle Tap

Dielenformat | *Plank Format*



Standarddielen | *Standard Plank*: 1383 x 193 x 8,5 mm

Fase | *Bevel*



Aqua Protect



Nutzungsklasse | *Utility Class*



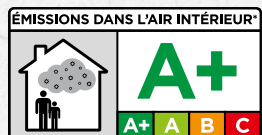
Garantie | *Guarantee*



Stärke (mm) Thickness (mm)	Dielenformat Plank Format	Dekor-Nr. Decor-No.	Dekorbezeichnung Decor name	Oberfläche Surface	Dekorbild Design	Sockelleiste Skirting Board	Verlegeprofil Installation profile	HDF Träger HDF Core	Fase   Bevel	Nutzungsklasse Utility Class	Verpackung Packaging	Seite   Page	
<b>8.5</b>	Standarddiele: 1383 x 193 mm  Standard Plank: 54.45" x 7.60"	K2407	Hickory   <i>Hickory</i>	<b>SCUOL GUARDA</b>	EG	1-Stab 1-Strip	AT	AQUApro	Aqua Protect	33	Paket: 8 Stk./2,14 m <sup>2</sup> /15,1 kg  Palette: 52 Pak./111,04 m <sup>2</sup> /810,4 kg  Pack: 8 pcs./22.98 sq ft/33.3 lbs  Pallet: 52 packs/1195.21 sq ft/1786.6 lbs	18, 19	
		K2417	Eiche   <i>Oak</i>	<b>BRERA STRAW</b>	EG							67469	20, 21
		K2391	Eiche   <i>Oak</i>	<b>BRERA NATURE</b>	EG							67252	22, 23
		K2418	Eiche   <i>Oak</i>	<b>BRERA TERRA</b>	EG							67358	9, 24, 25
		K2413	Eiche   <i>Oak</i>	<b>ZERMATT CASTOR</b>	EG							67267	26, 27
		K2415	Eiche   <i>Oak</i>	<b>ZERMATT LISKAMM</b>	EG							67471	13, 28, 29
		K2414	Eiche   <i>Oak</i>	<b>ZERMATT VISPA</b>	EG							67217	30, 31
		K2408	Nuss   <i>Walnut</i>	<b>CELERINA BREEZE</b>	EG							67397	32, 33
		K2410	Kiefer   <i>Pine</i>	<b>MALOJA PALACE</b>	AT							67468	34, 35

\* Gemäß Kaindl Garantieberingungen | *In accordance with Kaindl's warranty conditions:* [www.kaindl.com](http://www.kaindl.com)

Technische Änderungen sowie Farbabweichungen, Druckfehler und Irrtümer sind vorbehalten. *Technical modifications as well as deviation in colour, misprint and errors are reserved.*



\*Information sur le niveau d'émission de substances volatiles dans l'air intérieur présentant un risque de toxicité par inhalation, sur une échelle de classe allant de A+ (très faibles émissions) à C (fortes émissions).



[www.blauer-engel.de/uz176](http://www.blauer-engel.de/uz176)

- emissions- und schadstoffarm
- Holz aus nachhaltiger Forstwirtschaft
- in der Wohnumwelt gesundheitlich unbedenklich





# ZUBEHÖR | ACCESSORIES

Abbildung Illustration	Material- nummer Material No.	Beschrei- bung Description	Verpackungs- einheit Packaging Unit
	SL5018	Sockelleiste 2600 x 50 x 18 mm Passend zum Fußboden Design  <i>Skirting Board 2600 x 50 x 18 mm Suitable for any floor design</i>	10 Stk. pro Dekor pro Karton = 26 Lfm., 640 Stk. pro Palette
	SL501867455	Sockelleiste, spritzwasserbeständig, schwarz, 2600 x 50 x 18 mm <i>Skirting Board, splash resistant, black, 2600 x 50 x 18 mm</i>	10 pcs. per decor per box = 26 lm., 640 pcs. per pallet
	SL501867157	Sockelleiste, spritzwasserbeständig, weiß, 2600 x 50 x 18 mm <i>Skirting Board, splash resistant, white, 2600 x 50 x 18 mm</i>	
	FZLECL	Clips für Sockelleisten <i>Mounting clips for Skirting Boards</i>	30 Stk. pro Karton, 50 Kartons pro Überkarton, 36 Überkartons pro Palette  <i>30 pcs. per box, 50 boxes per outer box, 36 outer boxes per pallet</i>
	FZABHAN	Abstandhalter <i>Spacer</i>	20 Stk. pro Beutel, 30 Beutel pro Karton <i>20 pcs. per bag, 30 bags per box</i>
	FZ5AEED FZ5AEWE FZ5AESW	Außeneck, Edelstahloptik   <i>Outer corner, brushed steel optic</i> Außeneck, weiß   <i>Outer corner, white</i> Außeneck, schwarz   <i>Outer corner, black</i>	2 Stk. pro Beutel, 10 Beutel pro Karton <i>2 pcs. per bag, 10 bags per box</i>
	FZ5ESED FZ5ESWE FZ5ESSW	Endstück, Edelstahloptik   <i>End piece, brushed steel optic</i> Endstück, weiß   <i>End piece, white</i> Endstück, schwarz   <i>End piece, black</i>	2 Stk. pro Beutel, 10 Beutel pro Karton <i>2 pcs. per bag, 10 bags per box</i>
	FZ5IEED FZ5IEWE FZ5IESW	Inneneck, Edelstahloptik   <i>Inner corner, brushed steel optic</i> Inneneck, weiß   <i>Inner corner, white</i> Inneneck, schwarz   <i>Inner corner, black</i>	2 Stk. pro Beutel, 10 Beutel pro Karton <i>2 pcs. per bag, 10 bags per box</i>







# FLOORganic

by KAINDL

Follow us on



Impressum *Imprint* | Herausgeber *Publisher*

Kaindl Flooring GmbH | Kaindlstraße 2 | 5071 Wals/Salzburg, Austria | [sales@kaindl.com](mailto:sales@kaindl.com) | [www.kaindl.com](http://www.kaindl.com)